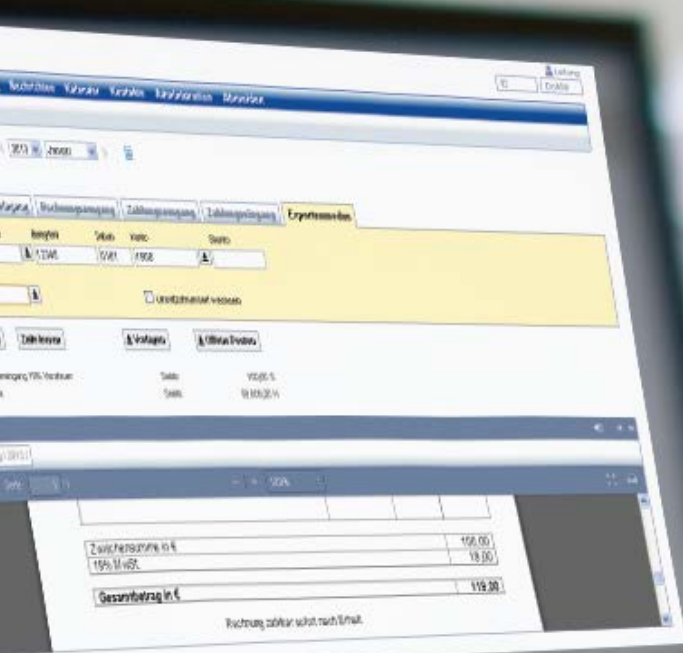




TRACTUS
GmbH & Co. KG

MODERNE BUCHHALTUNG

Vorgänge vereinfachen und Kosten reduzieren



LEISTUNGEN

Buchhaltungssoftware

Digitale Archivierung

Buchhaltungsservice

Organisationsberatung

Digitale Betriebsprüfung

PRODOKU BUCHHALTUNG

Ideale Softwarelösung für Einsteiger bis Experten

Unsere Software wird nach den Bedürfnissen der Anwender und mit ständiger Unterstützung durch Steuerfachleute entwickelt.

Das Ergebnis ist eine einfach zu bedienende, DATEV-kompatible Buchhaltungslösung, welche es Einsteigern ohne Buchführungskenntnisse und Steuerfachleuten gleichermaßen ermöglicht, innerhalb kürzester Zeit eine professionelle Finanzbuchhaltung zu erstellen.

Obwohl zahlreiche Buchhaltungsprogramme am Markt existieren, vereint keine andere Lösung so viele Vorteile:

- EINFACH
- UNABHÄNGIG
- ÜBERSICHTLICH
- ZUKUNFTSORIENTIERT
- RECHTSKONFORM
- KOMPATIBEL
- INFORMATIV
- INDIVIDUELL
- PRODUKTIV
- EFFIZIENT
- INTUITIV
- SICHER
- RENTABEL
- WIRTSCHAFTLICH

- spezielle Masken und Vorlagen für Einsteiger, Expertenmaske für Steuerfachleute
- auf jedem Gerät, unter jedem Betriebssystem ohne Installation lauffähig
- Reduzierung auf die notwendigen Funktionen, ohne Verzicht auf Leistungsfähigkeit
- technische und steuerliche Updates automatisch im Hintergrund
- entspricht den Vorgaben der Finanzverwaltung (GoB- und GDPdU-konform)
- Export und Import im DATEV-Format für reibungslosen Datenaustausch
- professionelle Auswertungen nach gewohntem Standard
- anpassbar an die Besonderheiten des Unternehmens
- ortsunabhängige Vernetzung von Standorten
- gemeinsamer Zugriff mit dem Steuerdienstleister vereinfacht Rückfragen
- einfache Bedienung mit geringem Schulungsaufwand
- deutsches Rechenzentrum, verschlüsselte Verbindung und regelmäßige Datensicherung
- keine Investitionen in Technik und Betrieb notwendig
- günstige monatliche Pauschalen für Software, Wartung und Speicherung

Ausgabe	Einnahme	Rechnungseingang	Rechnungsausgang	Zahlungsausgang	Zahlungseingang	Expertenmodus
Zahlbetrag	Geschäftsvorgang	Steuer	Beleg-Nr.	Datum	Geldkonto	
199.00	Erlöse 19% USt	19%	123456	01.03	Bank	
Ergänzungstext	Belegart					
Erlöse	Einnahme	<input type="checkbox"/> Generalumkehr				

Sechs einfache nach Geschäftsvorgängen gegliederte Masken sowie vordefinierte Buchungsvorschläge ermöglichen es Einsteigern sofort mit der Buchhaltung zu beginnen.

Ausgabe	Einnahme	Rechnungseingang	Rechnungsausgang	Zahlungsausgang	Zahlungseingang	Expertenmodus
Umsatz	BU Gegenkonto	Belegfeld	Datum	Konto	Skonto	
199.00	S 4400	123456	01.03	1800		
Buchungstext						
Erlöse	<input type="checkbox"/> Umsatzsteuerart wechseln					

Fachleuten, wie Angehörige der steuerberatenden Berufe, stehen mit der Expertenmaske und den Auswertungen Werkzeuge zur Verfügung, mit denen sie bereits in ihrer täglichen Praxis bekannt und vertraut sind.

Die wichtigsten Funktionen im Überblick

- für Kleinunternehmer, Ist- und Sollversteuerer geeignet
- Unterstützung der Standardkontenrahmen
- Umsatzsteuer- und Berichtigungsschlüssel
- Automatikkonten mit automatischer Steuerberechnung
- individuelle Anlage von Konten und Kontenbeschriftungen
- Verwaltung frei definierbarer Buchungstext-Vorlagen
- Offene-Posten-Buchhaltung mit Skontoprüfung
- Aufteilen von Buchungen (Splitbuchen)
- wiederkehrende Buchungen als Buchungsvorlage
- unterstützt abweichende Wirtschaftsjahre
- buchen in Buchungstapeln mit Festschreibung
- beliebig viele Geschäftsjahre parallel buchbar
- Verwaltung beliebig vieler Unternehmen und Mandanten
- parallele Bearbeitung durch beliebig viele Benutzer
- Benutzerrechte nach Unternehmen und Bereich
- automatischer Export und Import im DATEV-Format

DIGITALE BELEGVERWALTUNG Ohne zusätzlichen Aufwand während der Buchhaltung

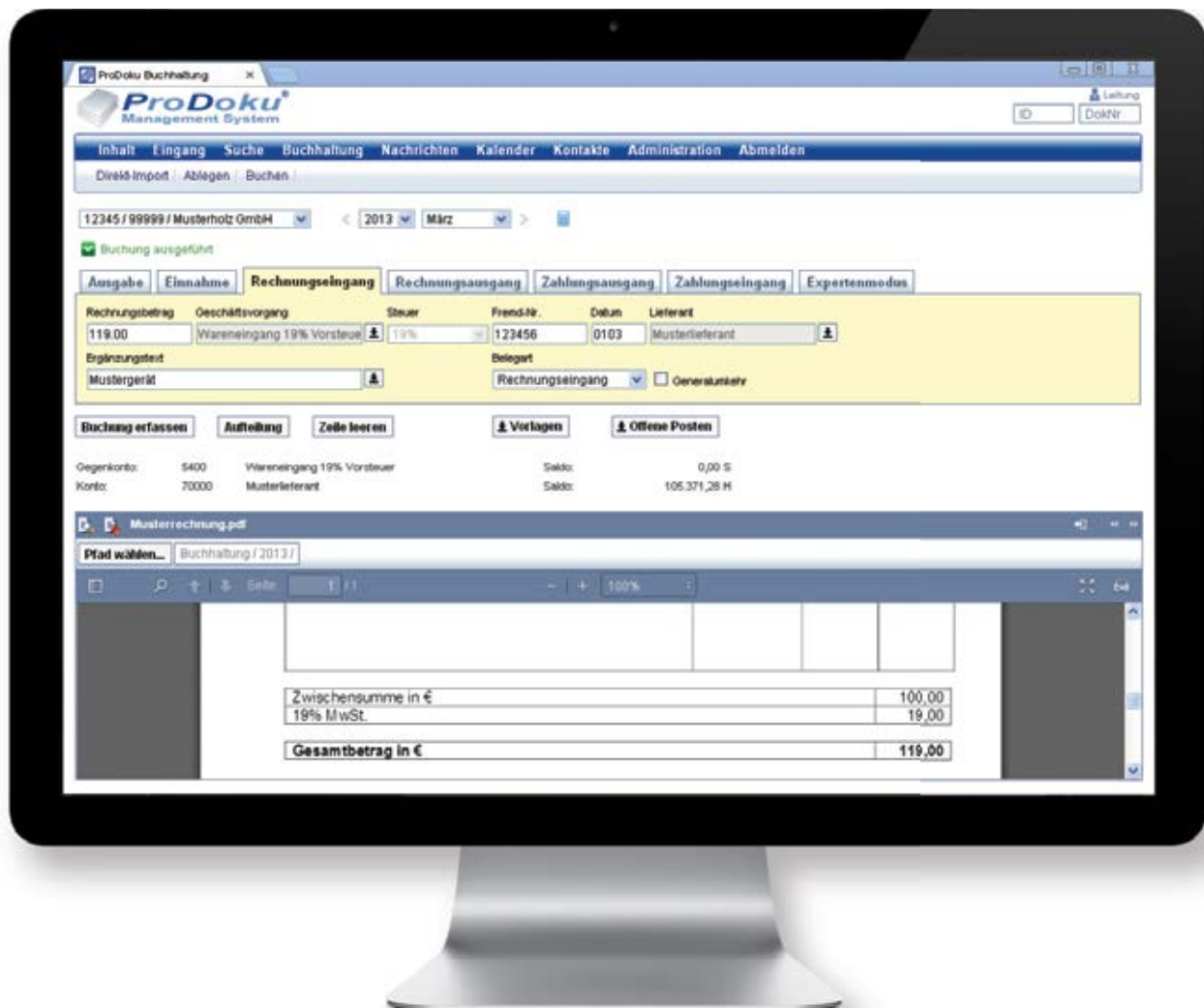
Die „ProDoku Buchhaltung“ ist nicht nur als Einzelanwendung zur reinen Datenerfassung geeignet.

Als Modul zu ProDoku ECM können die digitalen Belege, die per Scanner oder Fax in den Eingang des Prozess- und Dokumentenmanagementsystems gelangen, in einem Arbeitsschritt archiviert und verbucht werden.

Sollten Sie die Erfassung der Geschäftsvorfälle nicht selbst vornehmen, steht Ihnen durch die Tätigkeit des Steuerdienstleisters neben der Buchhaltung auch ein aussagekräftiges digitales Belegarchiv zur Verfügung.

Die Vorteile liegen auf der Hand:

- keine zusätzlichen Arbeitsvorgänge für die digitale Archivierung
- digitale Belege werden mit dem Buchungssatz verknüpft und stehen damit in allen Auswertungen zur Verfügung
- deutlich reduzierter Aufwand bei Abstimmarbeiten oder bei der Betriebsprüfung
- unabhängig von der räumlichen Entfernung zum Steuerdienstleister
- Kosten für die Belegaufbereitung und den Transport entfallen
- Originalbelege verbleiben im Unternehmen
- alle Vorteile des Prozess- und Dokumentenmanagementsystems ProDoku ECM
- Belege sind über die Kontierungsinformationen jederzeit und sofort auffindbar
- rechtskonforme Archivierung von digitalisierten Belegen
- Sicherung aller Belege vor Verschlechterung und Verlust
- Rückfragen zu Belegen können sofort beantwortet werden
- tagesaktuelle Auswertungen
- schnellere Buchführung



AUSWERTUNGEN

Unternehmenssteuerung und Kennzahlen in Echtzeit

Die Finanzbuchhaltung ist mehr als nur die gesetzliche Grundlage für die Erstellung von Jahresabschlüssen und Steuererklärungen. Die daraus resultierenden Auswertungen sind die Basis aller unternehmerischen Entscheidungen!

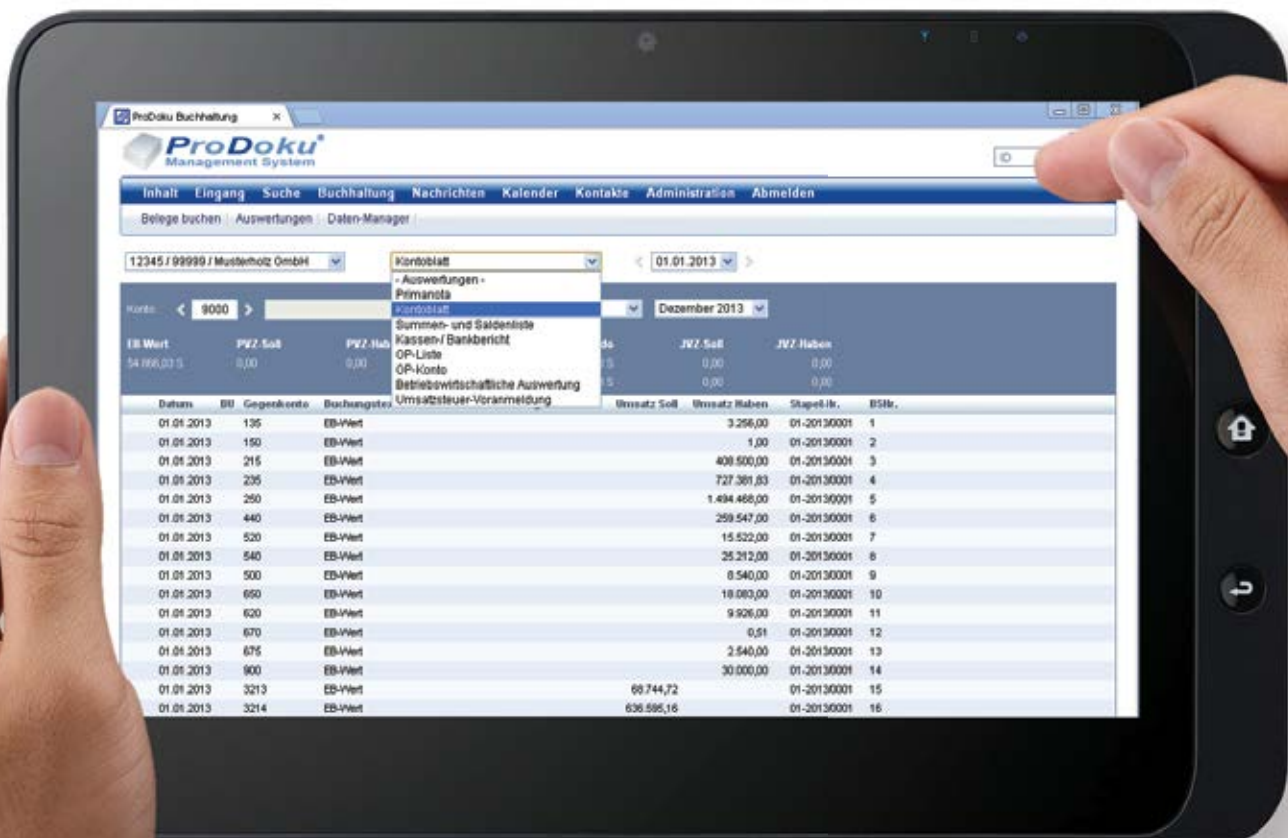
Betriebswirtschaftliche Auswertungen sind wertvolle Informations- und Steuerungsinstrumente. Anhand aktueller Kennzahlen können Abweichungen rechtzeitig erkannt und frühzeitig gegengesteuert werden. Die Aktualität und ständige Verfügbarkeit ist dabei von entscheidender Bedeutung.

Mit unserer Buchhaltungslösung haben Sie jederzeit Zugriff auf Ihre Kennzahlen entsprechend dem Stand der Buchhaltung. Die Auswertungen entsprechen vom Aufbau genau dem Standard wie es Unternehmen, Banken und das Finanzamt langjährig gewohnt sind.

Die Auswertungsmöglichkeiten sind nicht nur für Selbstbücher interessant. Durch die regelmäßige Bereitstellung der vom Steuerdienstleister erfassten Buchungen, ist man im Besitz der eigenen Daten und kann sie jeder Zeit selbstständig nach eigenen Bedürfnissen analysieren.

Auf Knopfdruck stehen alle relevanten Informationen sofort zur Verfügung:

- Primanota
- Kontenblätter
- Summen- und Saldenliste
- Kassen- und Bankberichte
- Offene-Posten-Listen
- Offene-Posten-Konten
- Umsatzsteuervoranmeldungen
- Betriebswirtschaftliche Auswertungen mit Vorjahresvergleich



BUCHHALTUNGSSERVICE* Fachlichen Unterstützung nach individuellem Bedarf

Die maßgeschneiderten Softwarelösungen und Dienstleistungen von uns und unseren Partnern ermöglichen die Abwicklung der Finanzbuchhaltung ganz nach Ihren persönlichen Bedürfnissen.

Im Vergleich zu unseren Mitbewerbern bieten wir nicht nur professionelle Software aus eigener Entwicklung, sondern auch die Betreuung durch erfahrene Steuerfachleute. Durch diese Kombination können wir unsere qualitativ hochwertigen Leistungen zu einem besonders attraktiven Preis-Leistungsverhältnis anbieten. Für Anliegen, die über das Buchen laufender Geschäftsvorfälle hinausgehen, steht unser Partnernetzwerk von Steuerberatern zur Verfügung, mit denen wir kooperativ zusammenarbeiten.

Egal ob Sie Ihre Buchhaltung auslagern, in Teilen bzw. vollständig selbst erledigen, gelegentliche Hilfestellung oder eine abschließende Kontrolle benötigen - Mit uns finden Sie von der klassischen bis zur digitalen Buchhaltung die passende Lösung!

Fibu-Assistent

Sie erledigen Ihre Finanzbuchhaltung selbstständig.

Bei Fragen hilft Ihnen ein professioneller Buchhalter als persönlicher Ansprechpartner schnell und kompetent weiter.

Sie profitieren von allen Vorteilen der Software „ProDoku Buchhaltung“.

Fibu-Kontrolle

Sie erledigen Ihre Finanzbuchhaltung selbstständig.

Nach Abschluss führt ein professioneller Buchhalter eine Plausibilitätsprüfung durch und gibt Ihnen persönlich qualifizierte Korrekturhinweise.

Sie profitieren von allen Vorteilen der Software „ProDoku Buchhaltung“.

Fibu-Komplett

Ein professioneller Buchhalter erfasst zeitnah und zuverlässig Ihre laufenden Geschäftsvorfälle.

Sie können sich auf Ihr Kerngeschäft konzentrieren und die Buchhaltung samt Auswertungen tagesaktuell einsehen.

Sie profitieren von allen Vorteilen der Software „ProDoku Buchhaltung“.



BUCHHALTUNGSKONZEPTE

Abläufe optimieren und Ressourcen sparen

Die Anpassung der Buchhaltungsprozesse an interne und externe Veränderungen werden meist vernachlässigt. Gerade dieser Unternehmensbereich bietet jedoch ein großes Potential für regelmäßige Einsparungen an Personal- und Sachkosten. Zusätzlich beugt eine Optimierung der Vorgänge durch die Reduzierung von Fehlerquellen und der Einhaltung von Vorschriften kostenintensiven Folgen vor.

Beispielsweise kommen viele Unternehmen mangels Unwissenheit den steuerrechtlichen Vorschriften zur Archivierung digitaler Unterlagen nicht nach. Oftmals werden auch durch unnötige Pendelordner, Doppelerfassungen, dem zusätzlichen Ausdrucken digitaler Unterlagen und mehrfachen Kopieren von Belegen unnötige kosten- und zeitintensive Arbeitsschritte durchgeführt, welche sich längst automatisieren lassen.

Für einen optimalen Prozessverlauf sind aber nicht nur die einzelnen Arbeitsabläufe, sondern auch die Analyse der technischen Infrastruktur unabdingbar. Nicht selten werden ungeeignete Softwarelösungen eingesetzt oder die vorhandenen Möglichkeiten und Schnittstellen nur unzureichend genutzt.

Unsere IT- und Steuerfachleute analysieren den Ist-Zustand und entwickeln mit Ihnen gemeinsam ein zeitgemäßes auf Ihr Unternehmen abgestimmtes Gesamtkonzept.

Selbstverständlich begleiten wir Sie auch während der Integration und Umsetzung:

- Organisationsberatung zur Verbesserung der Prozesse
- Bereitstellung individuell angepasster Buchhaltungssoftware
- Ersteinrichtung und Datenmigration aus dem Vorkonzept
- Entwicklung von Schnittstellen zum Export und Import aus Drittsoftware
- Einführung der papierlosen digitalen Buchführung
- Durchführung von Datenübernahmen und Buchhaltungsdienstleistungen
- Schulung und Betreuung bei fachlichen Fragen oder zur Softwarebedienung



DIGITALE BETRIEBSPRÜFUNG

Auf Augenhöhe mit der Finanzverwaltung

Im Rahmen der digitalen Datenanalyse werden systemunabhängig Unternehmensdaten mittels spezieller Prüfsoftware analysiert. Wir setzen dabei, je nach Aufgabenstellung, auf die von den deutschen Finanzverwaltungen eingesetzte Software CaseWare IDEA® oder das von internationalen Wirtschaftsprüfern bevorzugte Pendant ACL® Analytics.

Bei der sogenannten „Simulation der digitalen Betriebsprüfung“ kommen Prüfroutinen zur Anwendung, welche auch die Finanzverwaltungen zur Suche nach Auffälligkeiten nutzen. Die individuellen Prüfungsschwerpunkte und Vorgehensweise eines Betriebsprüfers sind zwar nicht vorhersehbar, allerdings bringt eine Vorabanalyse bereits wichtige Erkenntnisse und ermöglicht eine optimale Vorbereitung.

In der Basisprüfung werden Buchhaltungs-, Kassen- oder Warenwirtschaftsdaten anhand spezieller statistischer Methoden nach Auffälligkeiten durchsucht. Oftmals führen schon Programm- oder Bedienfehler zu erheblichen Abweichungen, die von der Finanzverwaltung als Manipulation verstanden werden. Zusätzlich können in der Tiefenprüfung durch die gezielte Verknüpfung von Daten unterschiedlicher Herkunft (z.B. Warenwirtschaft mit Buchhaltung) Unregelmäßigkeiten aufgedeckt werden. Mit den Ergebnissen sind Sie in der Lage, den Handlungsbedarf bereits im Vorfeld einer Betriebsprüfung zu erkennen und Fehler in den Folgejahren zu vermeiden. Deshalb ist zur Minimierung von Risiken eine regelmäßige Analyse empfehlenswert!

Die Einsatzmöglichkeiten der digitalen Datenanalyse sind vielfältig:

- prophylaktische Analyse von Buchhaltungs- und anderen steuerrelevanten Daten (z.B. Warenwirtschaft, Kasse, Fahrtenbuch), zur Aufdeckung digitaler Auffälligkeiten und Feststellung von Aufzeichnungs- und Buchführungsmängeln
- Analyse zur Vorbereitung der Betriebsprüfung oder Überprüfung von Feststellungen im Rahmen eines laufenden Verfahrens
- forensische Analysen zum Aufspüren doloser Handlungen (z.B. Unterschlagungen, Betrug)
- Bearbeitung und Analyse von großen Datenmengen mit unterschiedlichen Zielrichtungen
- Nutzung in der Wirtschaftsberatung, der internen Revision und im Controlling



Tractus GmbH & Co. KG
Clara-Zetkin-Str. 28
07545 Gera
Germany

Schulungszentrum
Lessingstraße 11
07545 Gera

Telefon **+49 365 83951-26**
Telefax **+49 365 83951-58**

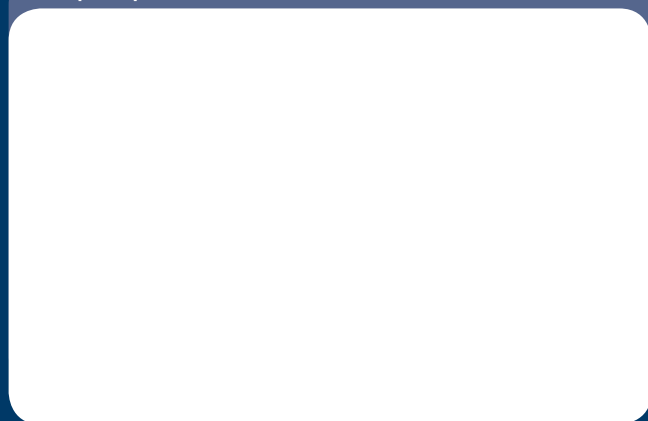
E-Mail **mail@tractus.info**
Internet **www.tractus.info**



Amtsgericht Jena HRA 501370
USt-IdNr.: DE264492325

Komplementärin:
Tractus Management GmbH, Gera
Amtsgericht Jena HRB 503765
Geschäftsführer: Jochen Trautmann

Ansprechpartner



 **CLOUD
SOFTWARE**
HOSTED & MADE IN GERMANY